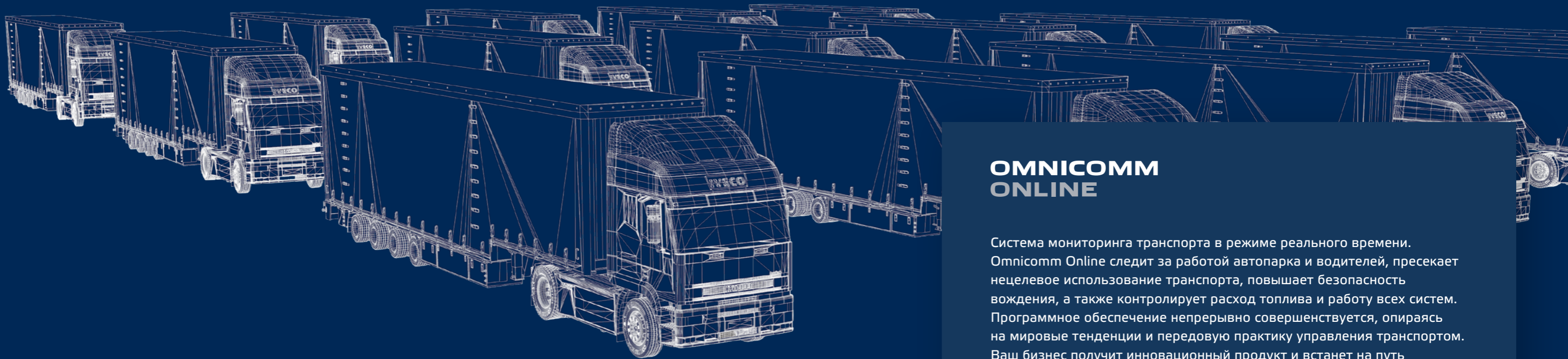


OMNICOMM ONLINE

/2018

**БОЛЬШЕ ЧЕМ ПРОСТО
МОНИТОРИНГ**





OMNICOMM ONLINE

Система мониторинга транспорта в режиме реального времени. Omnicomm Online следит за работой автопарка и водителей, пресекает нецелевое использование транспорта, повышает безопасность вождения, а также контролирует расход топлива и работу всех систем. Программное обеспечение непрерывно совершенствуется, опираясь на мировые тенденции и передовую практику управления транспортом. Ваш бизнес получит инновационный продукт и встанет на путь модернизации.



НЕТ РАВНЫХ В АНАЛИЗЕ ТОПЛИВНЫХ ДАнных

- Самые точные на рынке топливные данные благодаря единственному в своем роде алгоритму Fuelmetrix, обеспечивающему уровень погрешности менее 1%.
- Бескомпромиссное качество топливных отчетов. В нашей системе нет неподтвержденных сливов топлива.
- Система фильтрует потоки данных с учетом различных дорожных ситуаций.
- Детальный анализ потребления топлива у каждого транспортного средства в отдельности и по предприятию в целом.



ПЕРВОКЛАССНЫЙ ИНСТРУМЕНТ ДЛЯ ВАШЕГО БИЗНЕСА

Отрисомм Online легко адаптируется под специфические потребности любого бизнеса, где применяется автотранспорт и подвижная техника: грузовые перевозки, строительство, добывающая, пищевая, химическая и лесозаготовительная промышленность, сельское хозяйство.





-
-
-
-

OMNICOМM ONLINE — БАНК ДАННЫХ О ВАШЕМ ТРАНСПОРТЕ

- Omnicomm исправно хранит все данные о вашем транспорте, даже те, что могут понадобиться только в будущем.
- Контроль автопарка никогда не был таким наглядным. Главное достоинство Omnicomm Online — понятный и удобный механизм построения отчетов. Любые данные могут быть визуализированы: просматривайте интерактивные отчеты и настраивайте детализацию в удобном для вас виде.

ПОЛНЫЙ КОНТРОЛЬ ТРАНСПОРТА И ТОПЛИВА

-
-
-
-

Многогранные возможности системы Omnicomm Online позволяют контролировать все аспекты деятельности вашего автопарка и своевременно получать точные данные. Ничто не скроется из виду — система зафиксирует любое связанное с транспортом действие (или его отсутствие).



РАБОЧИЙ СТОЛ РУКОВОДИТЕЛЯ

Рабочий стол руководителя отображает основные сводные показатели и критические события по всему парку транспортных средств за последние 72 часа и сравнивает показатели за последние 3 месяца по таким параметрам, как объем сливов, общий расход топлива, время работы за сутки, средний расход топлива и т.п.



КОНСТРУКТОР ПОЛЬЗОВАТЕЛЬСКИХ ОТЧЕТОВ BI

Встроенная в Omnicomm Online система анализа и сопоставления данных, предоставляющая возможность конструирования и построения отчетов на основе информации, хранящейся Omnicomm Online и внешних данных.





УРАЛЬСКАЯ ГОРНО- МЕТАЛЛУРГИЧЕСКАЯ КОМПАНИЯ (УГМК)

Сотрудники компании при помощи Omnicomm Online ведут учет топлива для более чем 50 тепловозов и другой техники. Уникальный алгоритм Fuelmetrix позволяет не только контролировать заправки и сливы топлива в режиме реального времени, но и контролировать расход с учетом специфики тепловоза и вырабатываемой им тепломощности.

Расчет тепломощности производится при помощи специального оборудования, данные с которого обрабатываются в Omnicomm Online.

ИНТЕЛЛЕКТУАЛЬНЫЕ ОПОВЕЩЕНИЯ

Оповещения позволяют специалистам компании немедленно принимать меры при возникновении критической или нештатной ситуации, а также свести возникновение материальных убытков для компании или ущерба для транспортных средств, грузов и водителей до минимума. Можно настроить уведомления по более чем 70 видам событий, регистрируемых системой. Возможна отправка уведомлений на электронную почту или SMS.

- Регистрация водителя
- Слив
- Выдача
- Зажигание включено
- Зажигание выключено
- Превышение скорости
- Окончание стоянки
- Вскрытие устройства
- Выключение питания
- Ожидается ТО
- Просрочено ТО
- Рейс завершен
- Рейс не состоялся
- Открытие двери
- Закрытие двери

ЖУРНАЛ СОБЫТИЙ

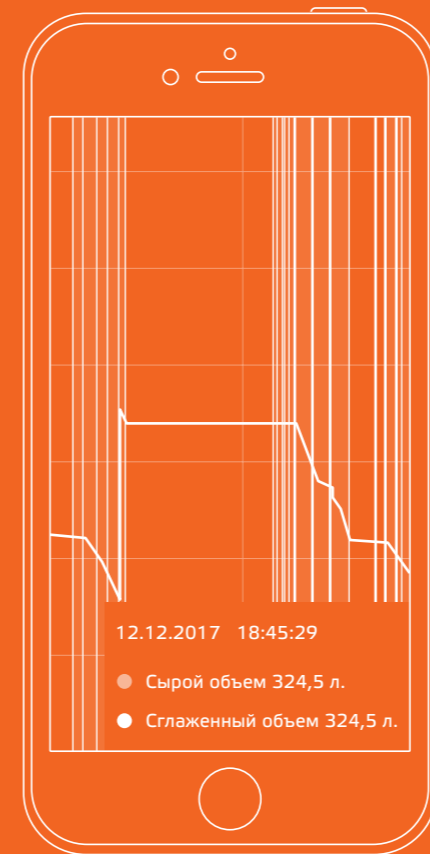
В табличном виде представлены необработанные данные, полученные с терминала. При отсутствии конкретных данных этот отчет позволит определить и оценить техническую неисправность или выявить вмешательство в работу датчиков и терминала. Можно также строить графики и фильтровать данные.



УЧЕТ ДВИЖЕНИЯ ТОПЛИВА В ОРГАНИЗАЦИИ

**Планируйте остановки
для дозаправки,
выявляйте случаи
хищения топлива
и совершенствуйте
методы управления
автопарком**

Детальные данные о расходе топлива позволяют специалистам компании проводить рейтинговую оценку работы водителей, планировать остановки для дозаправки, выявлять случаи хищения топлива, анализировать фактический расход топлива и совершенствовать методы управления автопарком.



Вы получите полное представление о движении топлива в организации с помощью отчетов:

- о произведенных заправках и несанкционированных сливах из бака,
- о выдачах топлива топливозаправщиками и несанкционированных сливах из цистерн.



ЖелДорЭкспедиция

ЖЕЛДОРЭКСПЕДИЦИЯ

В сервис Omnicomm Online компании «Желдорэкспедиция» включено порядка 400 многотонных грузовых машин. Все они ежедневно занимаются перевозкой грузов от пунктов РЖД до места назначения.

С помощью Omnicomm Online диспетчеры, финансисты и бухгалтеры оперативно получают данные в системе «1С» о работе транспорта для формирования отчетов и передачи их в материнскую компанию (РЖД). В перспективе на основе данных Omnicomm Online будет также реализован проект по планированию прохождения рейсов.

22.06.2018
пт 00:00

22.06.2018
пт 23:59

сегодня вчера 7 дней месяц

2 0 0

Найти ТС...

1 4 111 14 130

130

- diler 10
- button 1
- ICON 1
- iqfreeze 2
- ОККО 2
- q111111 4
- TEREХ 5
- TRMS 6
- Агро - Обработанная пло... 9
- АЗС_АТЗ 3
- Безопасное Вождение 3
- Видео 5
- омникomm-сервис 2
- ПМП 201 Шереметьево 12
- Под вопросом 26
- Проект Лонмади (МТС) 1
- Проект ТВЕМА (РЖД) 4
- Статусы ТС 5
- ТС с CAN 17
- ТС с Демо 16
- Универсальные оходы 1
- Фото 2
- 09478405 ДГУ
- 09478413 ДГУ
- 09478421 ДГУ
- 09478429 ДГУ



	Источник	Начало	Окончание	Приемник	Объем опер...	Объем опер...	Отклонение, л	Отклонение, %
1	КАМАЗ АТЗ С188УХ86 GT-9	22.06.2018 07:53:56	22.06.2018 07:54:35	-	-	92	-	-
2	КАМАЗ АТЗ С188УХ86 GT-9	22.06.2018 07:55:56	22.06.2018 07:56:16	-	-	59	-	-
3	КАМАЗ АТЗ С188УХ86 GT-9	22.06.2018 08:05:56	22.06.2018 08:06:36	-	-	127.7	-	-
4	КАМАЗ АТЗ С188УХ86 GT-9	22.06.2018 08:10:33	22.06.2018 08:11:28	-	-	59.7	-	-
5	КАМАЗ АТЗ С188УХ86 GT-9	22.06.2018 08:21:56	22.06.2018 08:22:05	-	-	374.4	-	-
6	КАМАЗ АТЗ С188УХ86 GT-9	22.06.2018 08:33:57	22.06.2018 08:35:50	-	-	136.6	-	-
7	КАМАЗ АТЗ С188УХ86 GT-9	22.06.2018 08:39:56	22.06.2018 08:40:24	-	-	60.6	-	-
8	КАМАЗ АТЗ С188УХ86 GT-9	22.06.2018 08:42:16	22.06.2018 08:43:43	-	-	78.6	-	-
9	КАМАЗ АТЗ С188УХ86 GT-9	22.06.2018 08:49:56	22.06.2018 08:50:09	-	-	243.3	-	-
10	КАМАЗ АТЗ С188УХ86 GT-9	22.06.2018 13:31:57	22.06.2018 13:33:16	-	-	336.3	-	-
11	КАМАЗ АТЗ С188УХ86 GT-9	22.06.2018 13:57:56	22.06.2018 13:58:01	-	-	257.1	-	-

ТОПЛИВНЫЙ БАЛАНС

В организациях, осуществляющих централизованные закупки топлива и владеющих собственными топливозаправщиками, заправочными станциями и топливозаправщиками, учет всего объема потребления топлива осложняется разрозненностью отчетных документов. Сведение всей информации из разных источников в единую картину позволяет эффективно обнаруживать недостатки учета и устранять нарушения, что приводит к существенной экономии расхода топлива в масштабах всей организации.

Отчет о топливном балансе

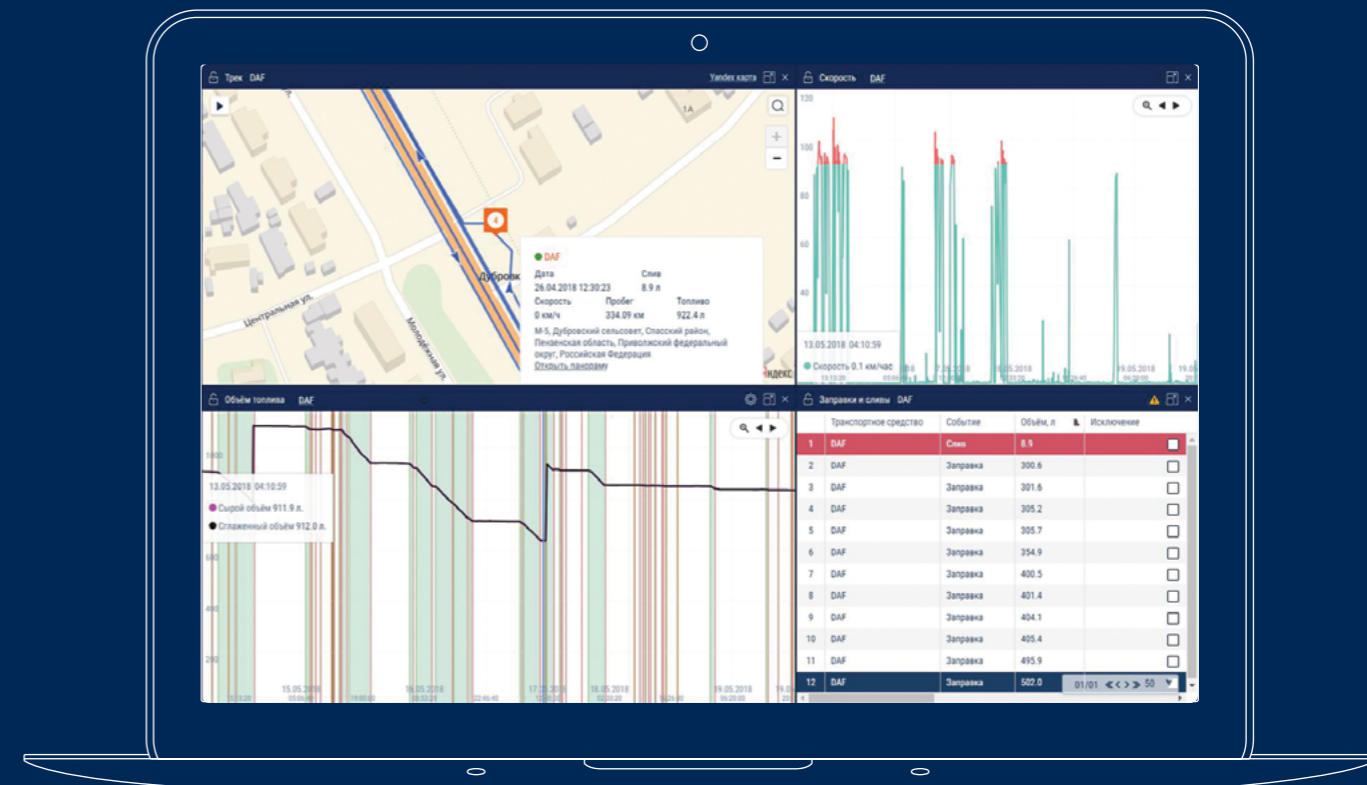
- Сводит все перемещения топлива по организации в единый отчет.
- Фиксирует топливный баланс на начало и конец отчетного периода.
- Сопоставляет выдачи топлива с документами расхода.
- Учитывает каждую заправку: с топливозаправщика, от другого транспортного средства, на АЗС по топливной карте и за наличные.

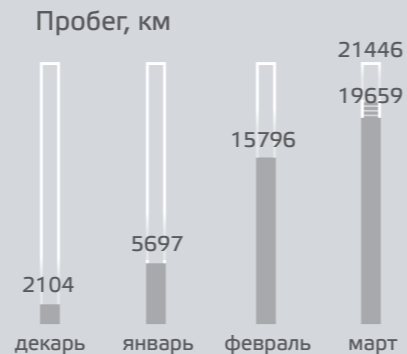
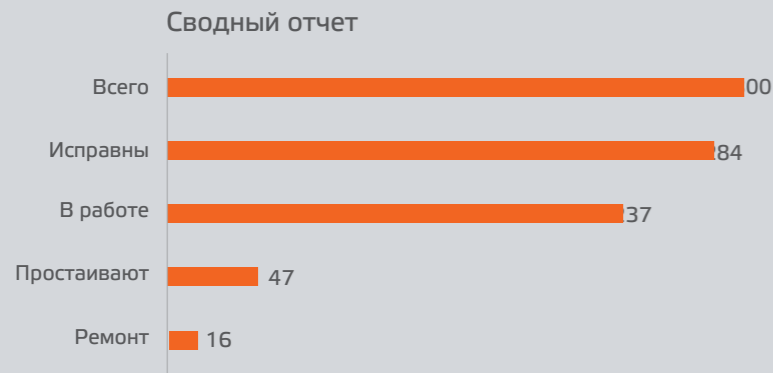
КОНТРОЛЬ РАБОТЫ И ПЕРЕМЕЩЕНИЯ ТЕХНИКИ

Система слежения за транспортными средствами фиксирует основные эксплуатационные параметры автомобиля и рейсовой информации, включая местоположение, адрес, скорость движения, режим работы водителя, продолжительность рейса, уровень топлива в баках и его расход, данные бортового компьютера, температуру и т.д.

Контроль работы и перемещения техники позволяет:

- анализировать показатели датчиков, скорость движения и другую информацию об объектах в режиме реального времени,
- просматривать маршруты одного или нескольких объектов в виде наглядных треков на карте.

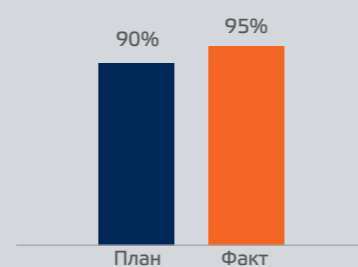




Коэффициент использования парка (КИП)



Коэффициент технической готовности парка (КТГ)



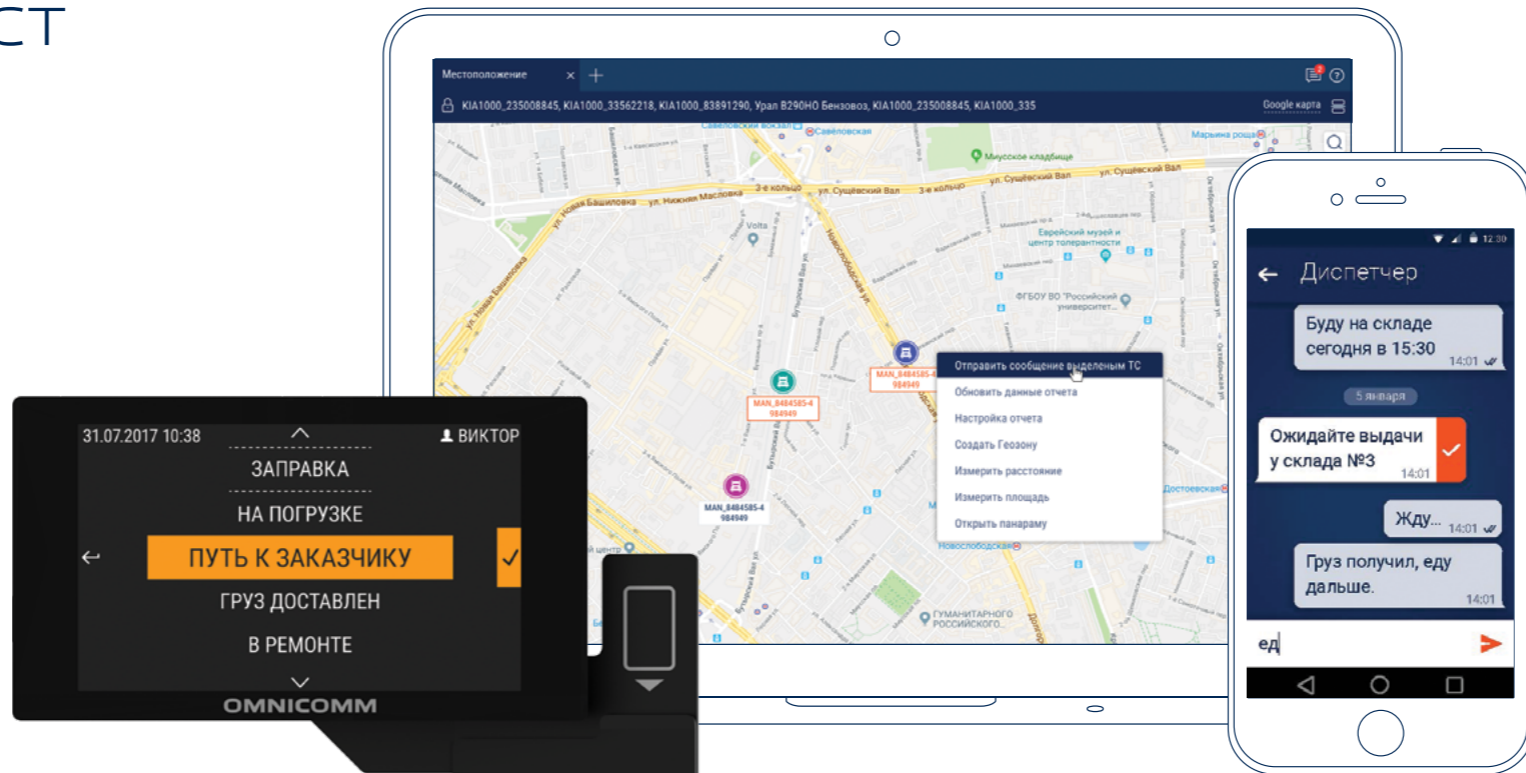
КОНТРОЛЬ РАБОТЫ ВОДИТЕЛЕЙ

- Автоматическое или ручное назначение водителя на транспортное средство.
- Контроль времени работы водителя.
- Раздельный учет пробега, расхода топлива, моточасов и характеристик движения по водителям.
- Учет сливов топлива.

OMNICOMM CONNECT

Оперативная связь диспетчера с водителем.
Мониторинг статуса работ.

- Простое решение для быстрой коммуникации с водителем.
- Передача срочных сообщений водителю.
- Информирование диспетчера о текущем статусе работы техники.
- Поддержка интерактивного дисплея ICON от OMNICOMM.
- Мобильное приложение водителя OMNICOMM Connect Mobile.



Иновационное решение для оперативной связи диспетчера с водителем и мониторинга транспортного средства. Комплексный подход позволяет гарантировать максимальный контроль и качественную связь в любой момент поездки.

БЕЗОПАСНОЕ ВОЖДЕНИЕ

Сбор и анализ данных, поступающих от транспортных средств, позволяет оценить, насколько агрессивно водитель ведёт себя на дороге и принять меры профилактического воздействия. Снижается аварийность на предприятии и увеличивается срок эксплуатации транспортных средств.



Продукт «Безопасное вождение» включает в себя сбор данных о водителе, управляющем транспортным средством, анализ и формирование отчётов.

Контролируемые параметры:

- скоростной режим и соблюдение скорости по ПДД,
- резкий разгон и резкое торможение,
- резкие и опасные манёвры,
- езда по ямам,
- вождение не в «зелёной зоне» двигателя,
- работа на холостом ходу,
- работа на непрогретом или перегретом двигателе,
- пристегнутый ремень и включенные фары,
- погодные условия и состояние дорог.



НАЦИОНАЛЬНАЯ
НЕРУДНАЯ КОМПАНИИ

НАЦИОНАЛЬНАЯ НЕРУДНАЯ КОМПАНИИ

С помощью Omnicom Online сотрудники компании ННК оперативно получают данные о работе транспорта в системе «1С Управление Автотранспортом». В результате все бизнес-процессы мониторинга автопарка в количестве 600 транспортных средств полностью автоматизированы. Основные задачи, которые решает компания: эффективное использование транспорта, контроль топлива, подсчет рейсов и планирование бюджета.

ИНТЕГРАЦИЯ С УЧЕТНЫМИ СИСТЕМАМИ

Интеграция с учетными системами позволяет обеспечить системы управления транспортом данными, которые в ином случае вводились бы вручную: пробег, моточасы, время работы оборудования. Эти данные дают возможность автоматизировать процессы выдачи и закрытия путевых листов, а также выполнения план-факторного анализа прохождения маршрутов.



- Готовый API интеграции с любой учетной системой.
- Интеграция с самыми популярными системами учета.
- Совместные решения автоматизации выдачи путевых листов.



АВТОБАН

1100 транспортных средств компании «Автобан» подключены к Omnicomm Online. Комплексная интеграция с «1С» решает ключевые задачи мониторинга и контроля автопарка. С помощью построения отчетов и отображения всей информации о работе транспорта и водителя Omnicomm Online позволяет контролировать топливо в транспортных средствах, АТЗ и емкостях, сводить общий топливный баланс предприятия и учитывать рабочее время водителей.

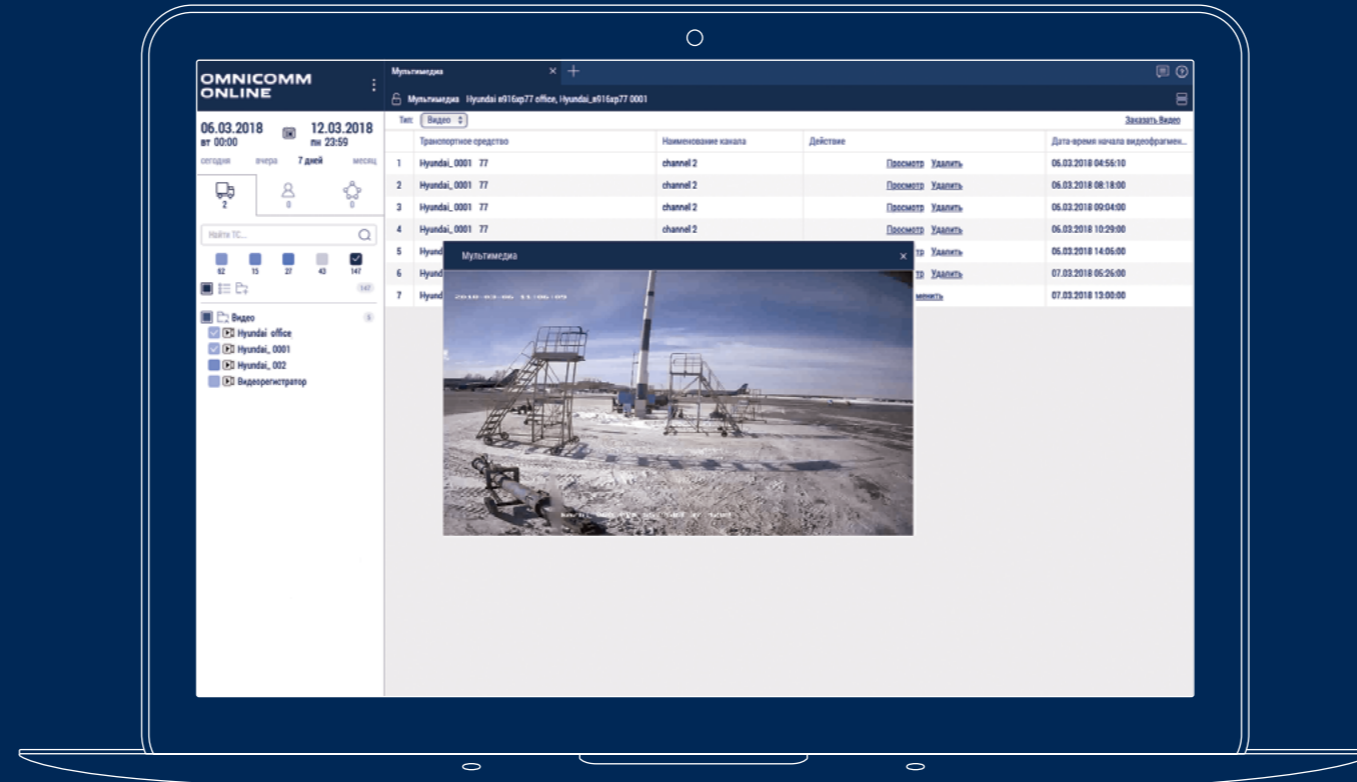
ПОДДЕРЖКА ДОПОЛНИТЕЛЬНОГО ОБОРУДОВАНИЯ

Поддержка разнообразного оборудования позволяет проводить мониторинг не только движения транспортного средства и расхода топлива, но и контролировать множество других параметров в зависимости от назначения транспортного средства. Для технологического транспорта возможно установление датчиков контроля оборудования, для рефрижераторов — датчиков контроля температурных режимов.

- Интеграция с камерами фотосъемки.
- Контроль рефрижераторов — iqfreeze.
- Контроль давления в шинах — TPMS.
- Контроль работы дизель-генераторов Gencomm.



СИСТЕМА ВИДЕОРЕГИСТРАЦИИ

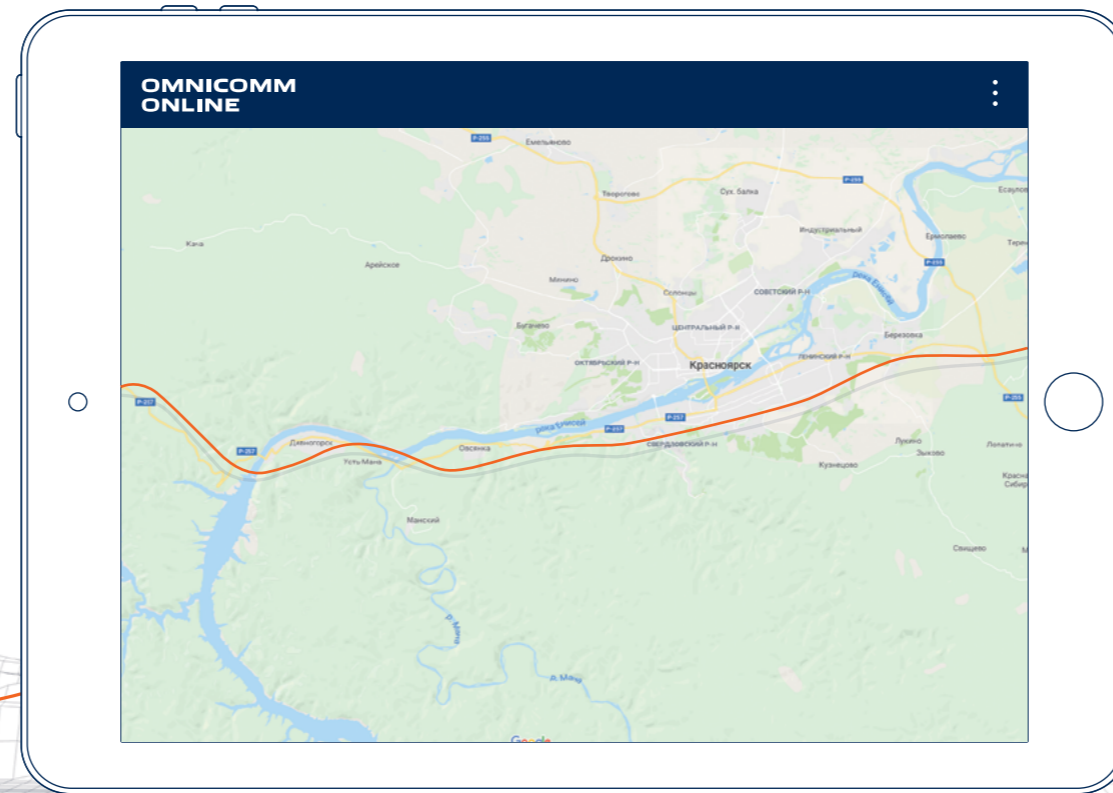


Комплексное решение, которое совмещает функционал системы видеонаблюдения и мониторинг транспорта 24/7, следит за ситуацией на дороге и в салоне автотранспорта. Подходит для любого направления бизнеса.

- Заказ видеофрагментов.
- Настройка автоматической загрузки видеофрагментов по событиям.
- Синхронизация со всеми отчетами.

ПРОДВИНУТАЯ КАРТОГРАФИЯ

Отображение перемещения техники и событий на картах Google, Яндекс, OpenStreetMap. Сервис размещения и хранения специализированных карт пользователей.

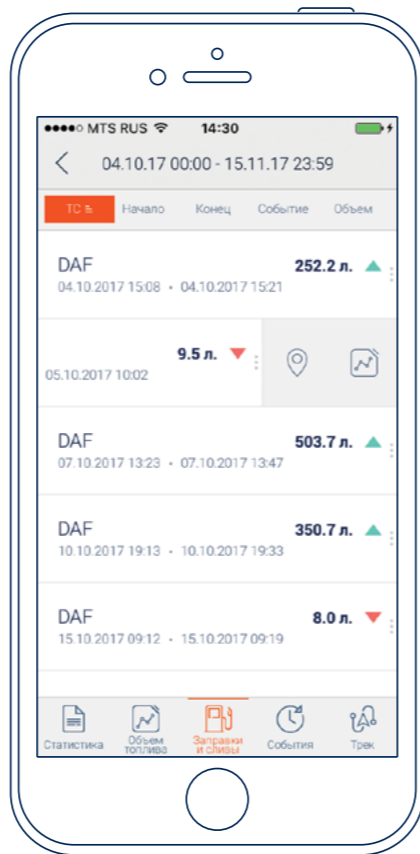


Пользовательские карты:

- Интеграция с картографическими данными клиента,
- Панорамные виды дорог синхронизированные с перемещением техники (Google Street View, «Яндекс. Панорамы»),
- Состояние дорог («Omnicomм Пробки»).

МОБИЛЬНОЕ ПРИЛОЖЕНИЕ OMNICOMM ONLINE

С мобильным приложением Omnicomm Online весь функционал всегда под рукой. Поддерживаются платформы iOS и Android, приложение доступно на смартфоне и планшете. Постоянно ведется работа по добавлению новых функциональных возможностей и отчетов, а также по оптимизации мобильных приложений.



Приложение доступно
на смартфоне и планшете



-
- Показывает работу транспортных средств в режиме онлайн.
 - Интерфейс, оптимизированный под небольшие экраны мобильных телефонов.
 - Расширенный пользовательский интерфейс для планшетов.



МЕЖДУНАРОДНЫЙ АЭРОПОРТ ШЕРЕМЕТЬЕВО

В систему мониторинга аэропорта Шереметьево добавлено 1700 транспортных средств. Система оповещения водителей позволяет безопасно эксплуатировать транспортные средства на территории аэропорта. При использовании информации по загрузке в течение дня, смены и недели эффективно используется весь автопарк. В системе Omnicomm Online все под контролем: скоростной режим по геозонам, местоположение объектов и топлива.



Schlumberger

SCHLUMBERGER

(Совместно с Петроальянс и ТПГ)

Компания Schlumberger является ведущим мировым поставщиком технологий для комплексной оценки пласта, строительства скважин, управления добычей и переработки углеводородов. Omnicomm Online мониторит 1300 транспортных средств Schlumberger. Реализован двусторонний обмен данными с системой учета работы автотранспорта на базе SAP. Данные, получаемые в Omnicomm Online, позволяют учитывать рабочее время транспортных средств и контролировать топливный баланс предприятия.



OMNICOMM ONLINE УЖЕ НАСТРОЕН НА ВАШ БИЗНЕС

- Omnicomm Online локализуется под любой язык.
- Не составит труда внедрить в интерфейс Omnicomm Online фирменный стиль компании.
- Omnicomm Online — универсальный сервис: к нему можно подключить навигационные терминалы сторонних производителей.
- Omnicomm Online легко встраивается в рабочие процессы предприятия и интегрируется с ERP-системами.
- Сервис мониторинга транспорта Omnicomm Online работает через любое устройство с доступом в Интернет.
- Не требует установки на ПК и обучения сотрудников обслуживанию системы.

В БУДУЩЕЕ

2018

- Полноценная шина интеграции с учетными системами.
- Инструментарий аналитики данных (BI) для построения индивидуальных отчетов и сопоставления данных из многих источников.

2019

- Набор специализированных отраслевых решений.
- Использование BigData-решений для системных исследований рынка транспортной телематики и смежных отраслей.
- Расширение поддерживаемых отраслей.

2020

- Полноценный marketplace для подключения сторонних приложений, разработанных независимыми разработчиками.
- Поддержка технологий интернета вещей (IoT).
- Система оптимизации бизнес-процессов клиента на базе искусственного интеллекта и машинного обучения.



НАША КОМАНДА



Всего в отделе разработки
работает 42 человека.

Средний возраст 28 лет.

OMNICOMM
ONLINE

ДЕМО-ДОСТУП

Заходите в наш демо-аккаунт:
online.omnicomm.ru

По всем вопросам обращайтесь:
8 800 100-24-42, www.omnicomm.ru.
Мы будем рады вам помочь.